

MONTHLY MEMBERSHIP PROGRESS REPORT

LOCAL BRAZIL

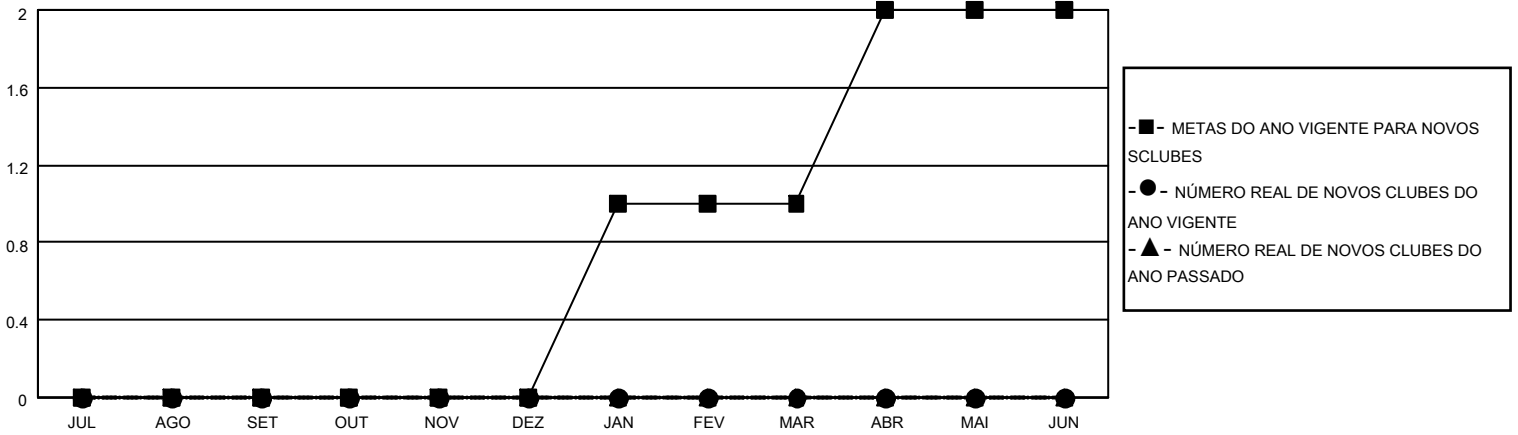
District LD 6

Results as of: 10/31/2022

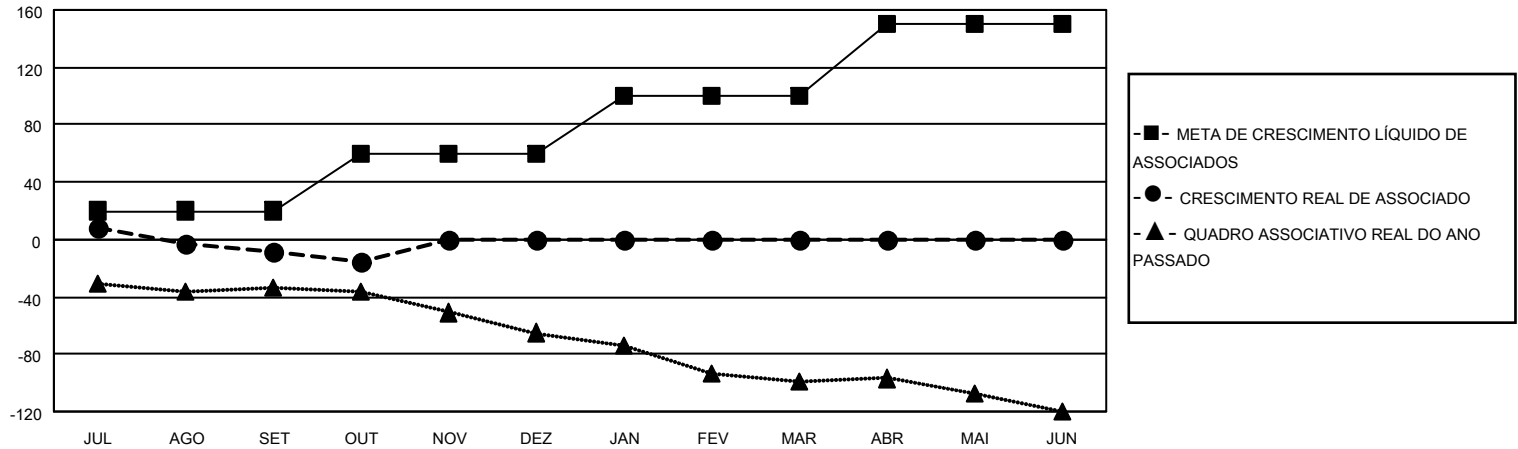
| Clubes | | | |
|---------------------------|----------------------|--------------|----------------|
| RESULTADOS PARA 2022-2023 | | | |
| TRIMESTRE | META DE NOVOS CLUBES | NOVOS CLUBES | CLUBES BAIXADO |
| JUL/AGO/SET | 0 | 0 | 0 |
| OUT/NOV/DEZ | 0 | 0 | 0 |
| JAN/FEV/MAR | 1 | 0 | 0 |
| ABR/MAI/JUN | 1 | 0 | 0 |

| Sócios | | | |
|---------------------------|-------------------------------------------|-------------------------------|-----------------------------------------------------|
| RESULTADOS PARA 2022-2023 | | | |
| TRIMESTRE | META DE CRESCIMENTO LÍQUIDO DE ASSOCIADOS | CRESCIMENTO REAL DE ASSOCIADO | BAIXA REAL DE ASSOCIADOS (incluindo transferências) |
| JUL/AGO/SET | 20 | 20 | 28 |
| OUT/NOV/DEZ | 40 | 10 | 16 |
| JAN/FEV/MAR | 40 | 0 | 0 |
| ABR/MAI/JUN | 50 | 0 | 0 |

CUMULATIVO DO NÚMERO REAL E METAS DE NOVOS CLUBES



CUMULATIVO DO NÚMERO REAL E METAS DE SÓCIOS



| | | | |
|------------------------|-----------------------------------------------------------------------------|---------------------------------------------------|--------------|
| CLUBES BAIXADOS: 0 | 13 CLUBS OF 45 ADICIONADO 1 OU MAIS NOVOS SÓCIOS | <u>DISTRIBUIÇÃO POR SEXO</u> | |
| <u>SÓCIOS BAIXADOS</u> | | MASCULINO | 662 (57.12%) |
| FALECIDO | 2 | FEMININO | 497 (42.88%) |
| CLUBES CANCELADOS | 0 | NON BINARY | 0 (0.00%) |
| OUTRO | 42 | PREFER NOT TO ANSWER | 0 (0.00%) |
| TOTAL | 44 | TOTAL DE ASSOCIADOS EM UNIDADES FAMILIARES | 507 |
| | CLIQUE AQUI PARA OS DADOS CUMULATIVOS DO QUADRO ASSOCIATIVO | ASSOCIADOS FAMILIARES PAGANDO A METADE DAS QUOTAS | 259 |